



Qu'est-ce que l'Energétique ?

L'Energétique est un vaste ensemble de moyens thérapeutiques basé sur la connaissance des corps énergétiques et des remèdes naturels. Elle allie la richesse des médecines traditionnelles (Inde, Chine, Tibet) aux connaissances de la science et de la physiologie occidentale. Parmi les techniques et les outils étudiés citons entre autres, l'harmonisation de l'aura, le travail sur les chakras, l'énergie du son, de la couleur et des cristaux, la digitopuncture, les techniques réflexes, les fleurs de Bach et les compléments alimentaires naturels.



La formation

La première partie de cette formation concerne l'évaluation des déséquilibres énergétiques et les soins énergétiques qui en découlent. Ils sont fondés sur une synthèse des deux grandes approches traditionnelles de

l'Orient : **la médecine chinoise et l'énergétique indo-tibétaine.**

Cette alliance permet d'acquérir une solide connaissance des corps énergétiques, de leurs fonctionnements et de leur harmonisation.

L'enseignement de cette partie se base sur une progression pédagogique vous permettant de développer progressivement votre sensibilité au monde de l'énergie.

La seconde partie vous propose d'étudier en parallèle deux grandes approches de l'Occident : **la notion de terrain biologique et la thérapie manuelle.** La connaissance du terrain biologique permet de proposer des traitements adaptés à l'aide des remèdes naturels venant soutenir et renforcer les bienfaits des soins énergétiques. Et la thérapie manuelle permet l'harmonisation de l'axe crânio-sacré et la libération des tensions psychocorporelles.

Ainsi, trois points essentiels font de cette formation, un enseignement original et très complet :

✂ **L'intégration de quatre approches fondamentales** dans le même cursus : la médecine chinoise, l'énergétique indo-tibétaine, la notion de terrain biologique et la thérapie manuelle.

✂ Le développement progressif de votre sensibilité au monde de l'énergie.

✂ **Une bonne connaissance des relations entre émotions et organes**, des principaux traitements naturels, et de l'utilisation énergétique du son, de la couleur et des ondes de forme.

LE MÉTIER DE PRATICIEN EN ENERGÉTIQUE

Cet enseignement vous permettra d'agir sur **l'ensemble de la personnalité humaine** (corps physique, énergétique, émotionnel et mental) en proposant à vos patients des soins énergétiques, un traitement adapté à leur symptomatologie et à leur terrain biologique. Ceux-ci ont pour objectifs de rééquilibrer les troubles psychosomatiques et d'accompagner les traitements médicaux dans les pathologies plus lourdes.

OBJECTIFS

APPRENDRE à se centrer, se protéger, entretenir son énergie vitale et optimiser son capital santé.

APPRÉHENDER le corps énergétique à la fois selon l'approche chinoise (méridiens et points d'acupuncture) et indo-tibétaine (nadis et chakras).

DÉVELOPPER le ressenti physique et énergétique.

MAÎTRISER les techniques de régulation énergétique.

CONNAÎTRE les principaux traitements naturels.

CONNAÎTRE les principales techniques de la thérapie manuelle.

SAVOIR LIBÉRER les chaînes de tension psychocorporelles.

CONNAÎTRE les fondements de la symbolique du corps et les relations entre le corps et les émotions.

SAVOIR DÉCODER au niveau psychologique les troubles psychosomatiques.

ÊTRE CAPABLE D'ÉLABORER une stratégie thérapeutique adaptée à la problématique du patient.

Le déroulement

La formation comporte **deux cycles d'une durée de 1 an chacun** :

1) **Un Cycle de base** à l'issue duquel vous maîtriserez un ensemble d'outils très efficaces qui vous permettront de proposer à vos patients des traitements en énergétique. Ce cycle est composé de 2 stages de 2 jours, 2 stages de 3 jours, 5 jours de stage de fin d'année et 8 cours par correspondance.

2) **Un Cycle supérieur** au cours duquel vous approfondirez et élargirez vos compétences. Il comporte le Maître Praticien en Énergétique composé de 3 stages de 4 jours.

La validation complète des 2 cycles est nécessaire pour pouvoir exercer le métier de Praticien en Énergétique.

Le diplôme

Pour obtenir le **Diplôme de Maître Praticien en Énergétique**, vous devez :

- 1) Valider votre formation (présence et contrôle continu) et réussir l'examen en fin de 2ème année
- 2) Présenter votre Livre d'or avec 50 témoignages de personnes ayant reçu un soin énergétique (p 14).
- 3) Participer au stage les Clés du changement (p 34). Cela peut se faire avant, pendant ou après vos 2 années de formation en Énergétique.
- 4) Fournir une attestation prouvant que vous avez effectué au moins 30 heures de travail personnel avec un thérapeute de votre choix (p 16).

les débouchés

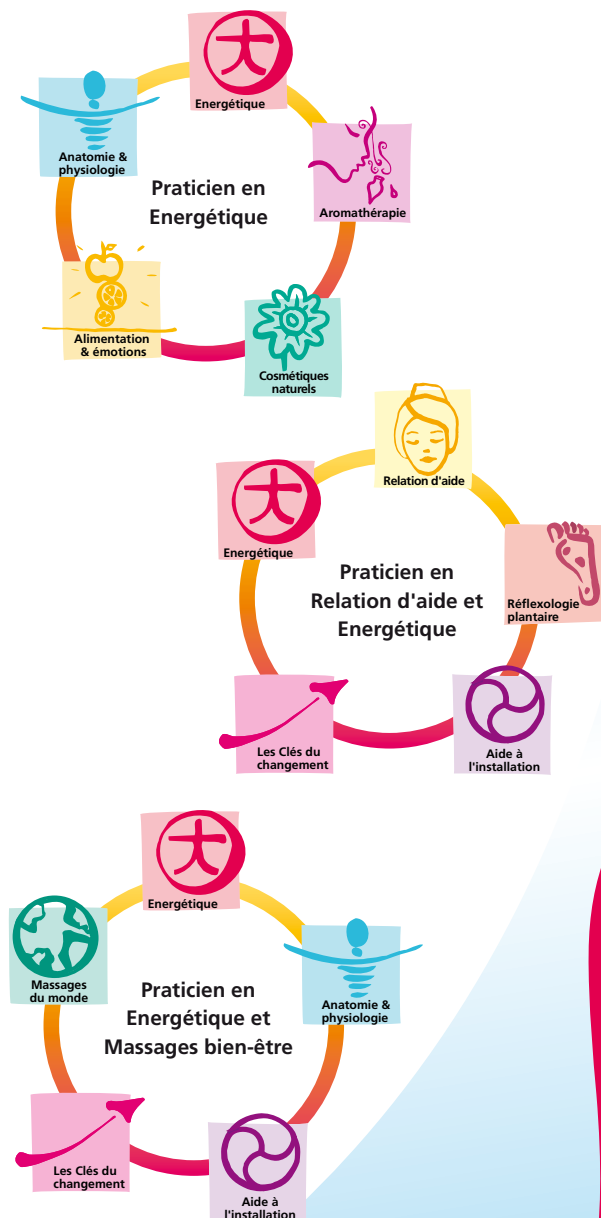
- Ouverture d'un cabinet de consultation.
- Intervention en entreprise (gestion de l'énergie vitale).

« Témoignage

En fait ce que je voulais faire c'était Massages du Monde mais il ne restait plus de place.

Au cours de la journée d'initiation j'avais choisi entre autre Énergétique et j'avais été ravie de la façon simple dont Olivier avait abordé le sujet. Tout d'un coup quelque chose dont tant de gens font un mystère et un pouvoir était accessible à tous. Tangible. Alors quand on m'a dit qu'une place se libérait en Énergétique j'ai dit oui. Même si je ne savais pas très bien à quoi. Et bien m'en a pris. L'enseignement est un voyage à travers les approches de plusieurs civilisations|continents|pays. On aborde chacune d'elle avec ses spécificités et par des liens qui se tissent doucement on se retrouve avec un outil simple et formidablement efficace (et pas magique). Alors bien sûr il y a beaucoup de théorie à comprendre mais l'approche est progressive et passionnante. Ma façon de percevoir le monde s'en trouve modifiée. Apaisée. Et depuis je me suis inscrite en Massages du Monde... L. David-Pingley (75) »

EXEMPLES DE PARCOURS MÉTIERS AVEC DES FORMATIONS COMPLÉMENTAIRES



Les stages pratiques constituent la première année appelée cycle de base. Quant aux cours par correspondance, ils sont tous distribués au cours de celle-ci mais leur étude se fait à votre rythme sur les deux années de la formation.

Programme

STAGES PRATIQUES

STAGE E1 - 2 JOURS

- Introduction à l'énergétique indo-tibétaine
- Développement du ressenti énergétique (1)
- La technique de la Polarité, Qi gong
- Tests et pulsologie énergétique

STAGE E2 - 2 JOURS

- Les chakras
- Perception et recentrage des énergies
- La thérapie par le son et la couleur
- Les ondes de forme

STAGE E3 - 3 JOURS

- Introduction à l'énergétique chinoise
- Les méridiens et les points d'acupuncture
- Le pouls chinois, Qi gong
- L'élément Eau

STAGE E4 - 3 JOURS

- Introduction au terrain biologique
- L'équilibre acido-basique
- Les symptômes des déséquilibres énergétiques
- L'élément Bois

STAGE E5 - 5 JOURS

- Les Fleurs de Bach, la cristallothérapie
- Travail énergétique sur les chakras
- Introduction à la thérapie manuelle
- Les éléments Terre, Métal et Feu
- Mise en situation de cabinet
- Evaluations de fin de cycle

PRÉ-REQUIS

Aucun pré-requis n'est nécessaire pour suivre cette formation.

DATES - 2 sessions par an

E1 : 20-21 novembre 2010	E1 : 11-12 mars 2011
E2 : 8-9 janvier 2011	E2 : 6-7 mai 2011
E3 : 25-27 mars 2011	E3 : 30 juin-2 juillet 2011
E4 : 27-29 mai 2011	E4 : 29 sept-1 octobre 2011
E5 : 20-24 juillet 2011	E5 : 31 oct-4 novembre 2011

TARIF : 2850 euros

Programme

COURS PAR CORRESPONDANCE

COURS D'INTRODUCTION : LA THÉRAPIE HOLISTIQUE

Evolution des concepts de santé et de maladie
Historique de la Psychologie
Historique de la Sophrologie

COURS E1 : L'ÉNERGÉTIQUE INDO-TIBÉTAINE

L'hologramme, ses niveaux d'organisation
Le principe d'analogie
Les chakras
Structures et fonctions des corps physique, énergétique, émotionnel et mental

COURS E2 : SON, COULEUR ET ONDES DE FORME

Les rayons d'énergie
Les sons thérapeutiques
Impacts énergétique et psychologique des 12 couleurs du cercle chromatique
Les ondes de forme

COURS E3 : L'ÉNERGÉTIQUE CHINOISE I

Les concepts fondamentaux
Du Tao au Yi-king
Les bases de la physiologie chinoise
Les fonctions des organes et des entrailles

COURS E4 : L'ÉNERGÉTIQUE CHINOISE II

L'Homme entre Ciel et Terre
Le système des méridiens
Les principaux points d'acupuncture
Les bases du diagnostic énergétique

COURS E5 : LE TERRAIN BIOLOGIQUE

La bio-électronique de Vincent
Les diathèses de Ménétrier
La conception homéopathique du terrain
Le test et le programme bionutritionnel Iomet

COURS E6 : LES TRAITEMENTS NATURELS

Les différentes formes galéniques
Les principaux remèdes
Les compléments alimentaires

COURS E7 : LA SYMBOLIQUE DU CORPS

Le décodage psycho-biologique des différents segments corporels
L'arbre de vie et le corps humain
Rapport entre les organes, les émotions et les fonctions psychiques

Cette deuxième année vous permet de vous perfectionner en Energétique. Elle viendra approfondir les connaissances théoriques et pratiques acquises dans le cycle de base et enrichir votre panel d'outils thérapeutiques en abordant l'étude de la symbolique du corps et l'apprentissage des techniques permettant de libérer les tensions psycho-corporelles (thérapie manuelle, son, couleur...).

Des techniques spécifiques sont enseignées pour chacune des zones importantes : tête et cou, dos, plexus solaire et diaphragme, ventre, bassin, bras et jambes.

Programme

STAGES PRATIQUES

MAÎTRE PRATICIEN EM1 - 4 JOURS

- Synthèse sur les 5 éléments et études de cas
- Le massage du ventre, Qi gong
- La symbolique du corps
- Traitements des déséquilibres énergétiques
- L'harmonisation crânio-sacrée
- La notion d'enroulement tissulaire
- Etude des gestes fondamentaux permettant de libérer les tensions psycho-émotionnelles
- Travail sur la partie supérieure du corps : tête, cou, bras et poitrine
- Mise en situation de cabinet

MAÎTRE PRATICIEN M2 - 4 JOURS

- Synthèse sur les chakras
- Révision des points d'acupuncture
- Les traitements naturels
- Le massage du dos, Qi gong
- Travail sur la colonne vertébrale, le plexus solaire et le diaphragme
- Développement du ressenti énergétique

MAÎTRE PRATICIEN EM3 - 4 JOURS

- Les barrages énergétiques
- De l'émotion à la tension corporelle
- Travail sur les viscères et leurs émotions associées
- Travail sur la partie inférieure du corps : ventre, bassin et jambes
- Révision des techniques apprises
- La stratégie en énergétique, études de cas
- Examen de fin de cycle

PRÉ-REQUIS

Avoir validé la première année en obtenant l'attestation de formation en Energétique

DATES - 1 session par an

EM1 : 13-16 février 2011

EM2 : 19-22 avril 2011

EM3 : 27-30 juillet 2011

FORMATEURS

Olivier Stettler

Sandra Stettler

TARIF : 2360 euros

Comment s'inscrire p 70

« Témoignages

La formation proposée par Cassiopée en énergétique apporte une vision globale de la thérapie. En associant des techniques traditionnelles provenant d'horizons différents (Chine, Inde, Tibet...), elle nous donne l'opportunité de découvrir et de choisir parmi un large éventail de méthodes celles qui nous conviennent le mieux en tant que thérapeute. Par ailleurs, cet apprentissage offre une approche transversale concrète qui permet à la fois de fiabiliser les diagnostics et les pratiques de soin. Ce pragmatisme apporte également aux patients de la confiance et un regard complémentaire sur la médecine.

N. Pinto (92)

J'ai retiré de cette formation une synthèse théorique et pratique importante et épurée. L'approche entre la technicité et le ressenti est bien équilibrée. Ces deux aspects, au cœur de l'ensemble des disciplines étudiées, m'ont fait découvrir l'harmonisation entre les fonctionnements psychique et énergétique. Cela m'a permis, tout au long du cursus, de me centrer sur l'apprentissage d'une position mentale authentiquement thérapeutique. V. Guesdon (91) »

